
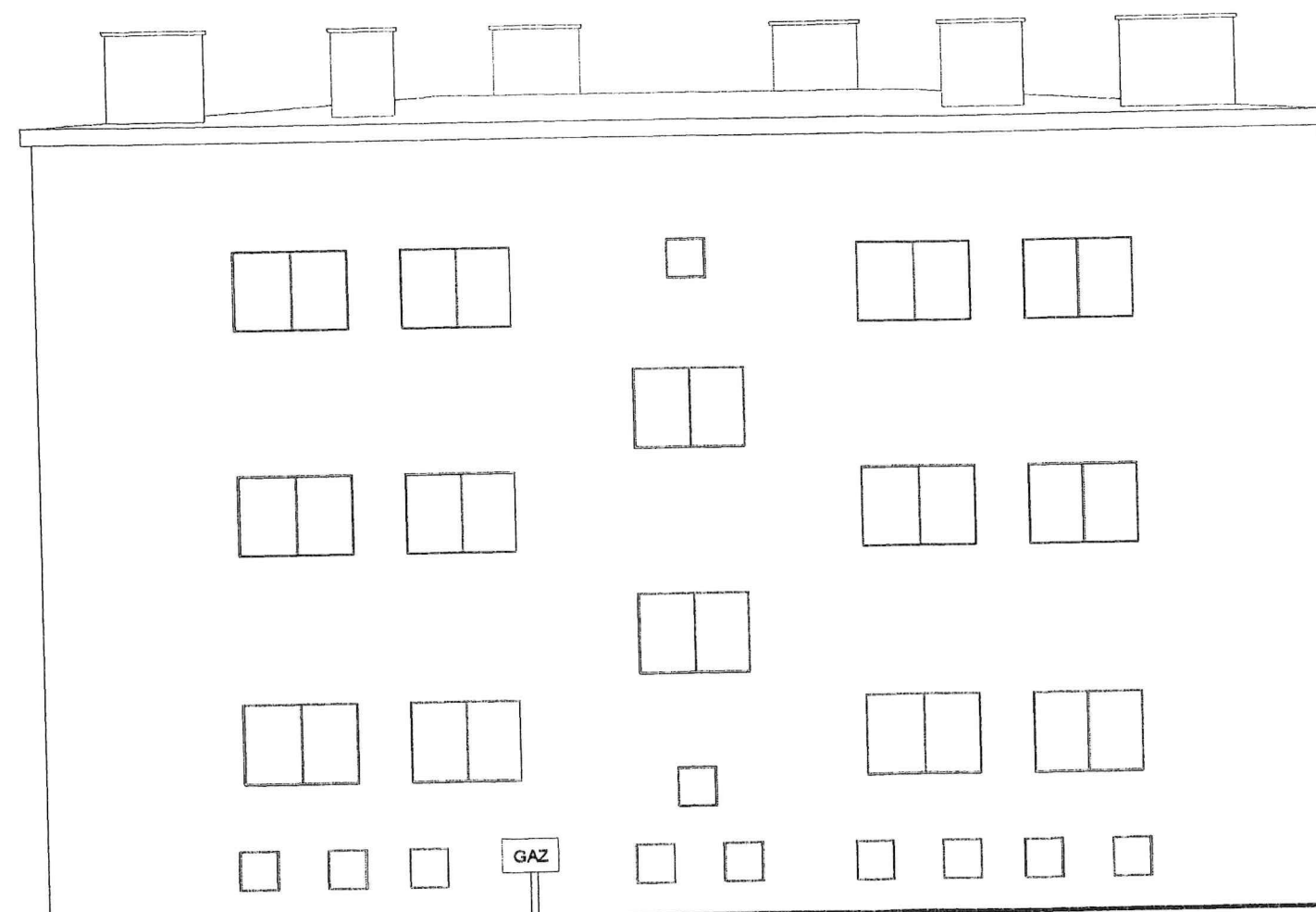


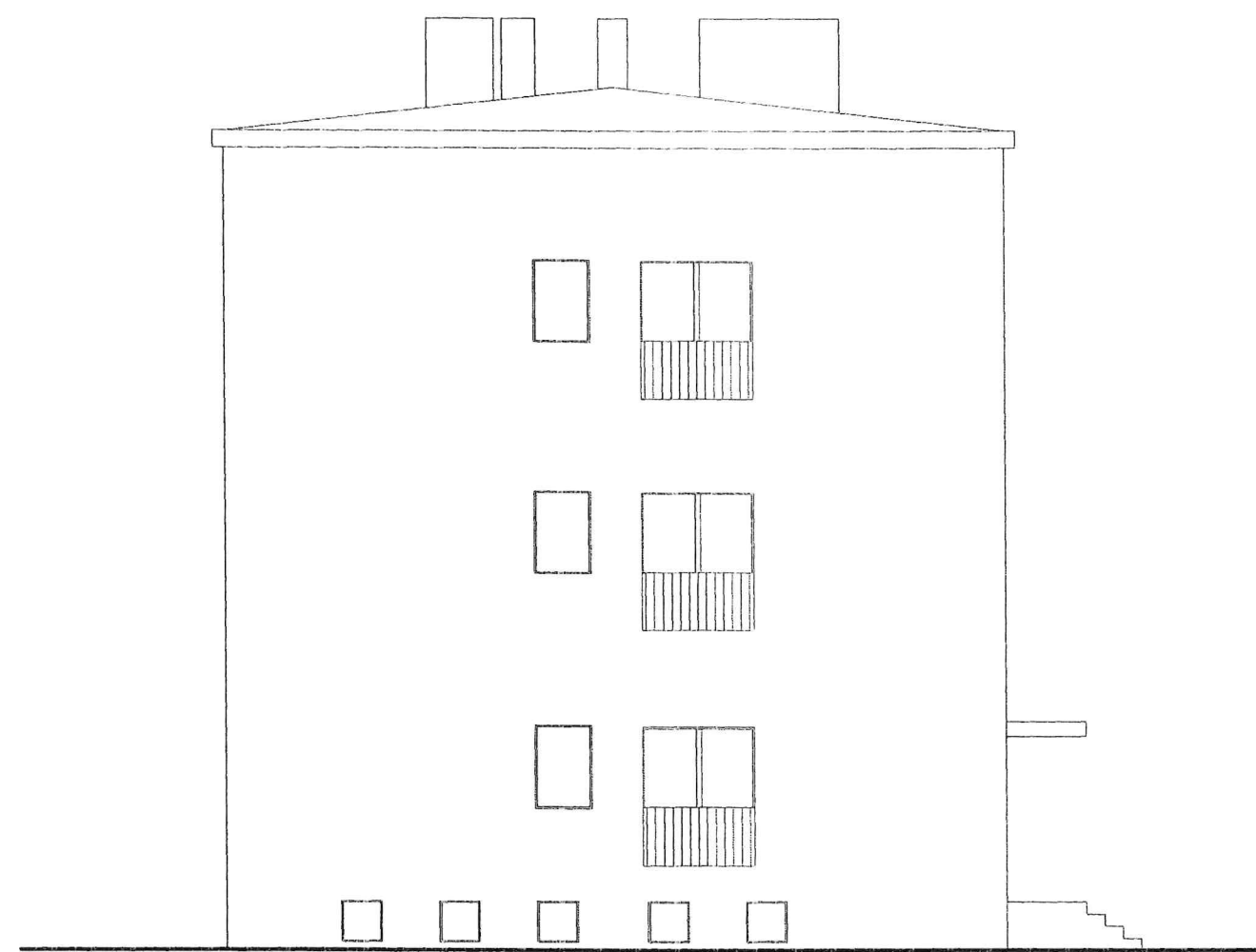
unimath Sp. z o.o. 63-400 Ostrów Wlkp. ul. Wiejska 18	
OBIKT: BUDYNEK MIESZKALNY	ZLECENIE: IB/IV/04/2002
ADRES: POZNAŃ UL. ŚW. MICHAŁA 11	SKALA: 1:100
OPRAC: PAWEŁ KORTUS	PODPIS:
TEMAT: PRZEKRÓJ A-A	NR RYS. E



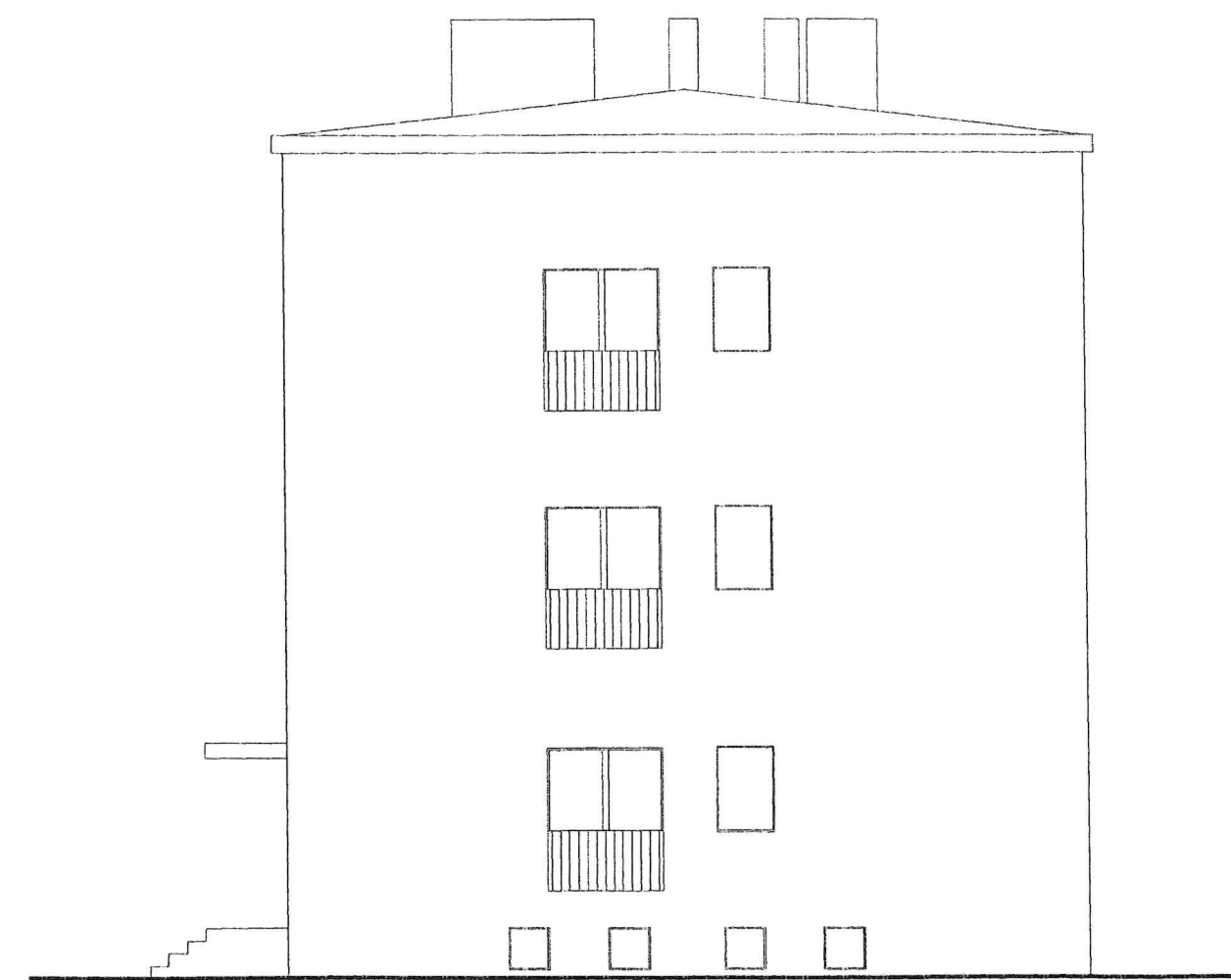
unimath Sp. z o.o. 63-400 Ostrów Wlkp. ul. Wiejska 18	
OBIEKT: BUDYNEK MIESZKALNY	ZLECENIE: IB/IV/04/20
ADRES: POZNAŃ UL. ŚW. MICHAŁA 11	SKALA: 1:100
OPRAC: PAWEŁ KORTUS	PODPIS: 
TEMAT: ELEWACJA ZACHODNIA	NR RYS. 6



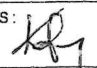
unimath Sp. z o.o. 63-400 Ostrów Wlkp. ul. Wiejska 18	
OBIKT: BUDYNEK MIESZKALNY	ZLECENIE: IB/IV/04/21
ADRES: POZNAŃ UL. ŚW. MICHAŁA 11	SKALA: 1:100
OPRAC: PAWEŁ KORTUS	PODPIS: <i>Kortus</i>
TEMAT: ELEWACJA WSCHODNIA INWENTARYZACJA	NR RYS. 7



ELEWACJA PÓŁNOCNA



ELEWACJA POŁUDNIOWA

unimath Sp. z o.o. 63-400 Ostrów Wlkp. ul. Wiejska 18	
OBIEKT: BUDYNEK MIESZKALNY	ZLECENIE: IB/IV/04/2002
ADRES: POZNAŃ UL. ŚW. MICHAŁA 11	SKALA: 1:100
OPRAC: PAWEŁ KORTUS	PODPIS: 
TEMAT: ELEWACJE BOCZNE	NR RYS. 8